

過負荷保護装置付押しボタン始動スイッチ

1. 形式及び定格

形式	極(要素)	電圧(V)	容量(kW)	電流(A)	重量(g)	備考
D3-H	3(3)	220	0.1	0.9	185	基本ユニット 過負荷保護装置付 表面接続形
			0.2	1.8		
			0.4	2.8		
			0.75	4.2		
			1.0	5.0		
			1.5	7.3		
			2.2	10		
3.7	16					

2. 外郭 黒色 カバー ポリフェニレンオキシド樹脂 ベース フェノール樹脂

3. ボタン色 ONボタン・・・黒色 OFFボタン・・・赤色

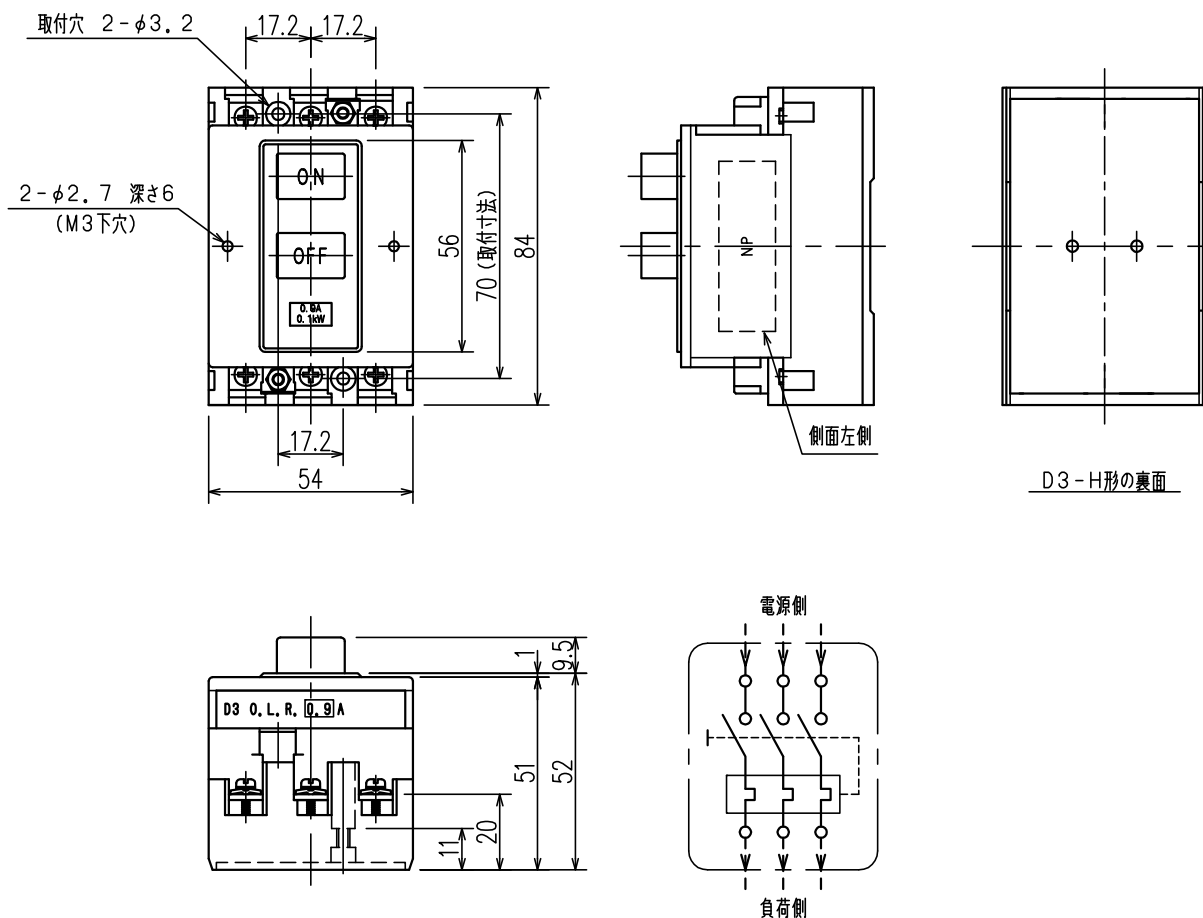
4. 取付要領 本品をパネルに取付ける場合は付属のネジを御使用下さい。

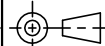
なお、パネル板厚は1.6を標準とし、締付けトルクは5kgfcm

(電安法に規定する締付けトルク)程度以下として下さい。

5. 付属ネジ Sタイトネジ ナベ頭3×8 2本

6. 外形図 下図による。



CNo.		尺度	1:2	承認	検図	製図	材質	寸法	形式	D3-H
1				菊地	長沢	宮下	処理	数量	図名	過負荷保護装置付 押しボタン始動スイッチ
製番							記事		図番	AA05069
株式会社 大日製作所				05・11・01	05・11・01	05・11・01	08.12.25 仕様訂正	宮下 長沢		
							09.07.03 仕様訂正	宮下 長沢		
							15.05.07 表記訂正	宮下 長沢		